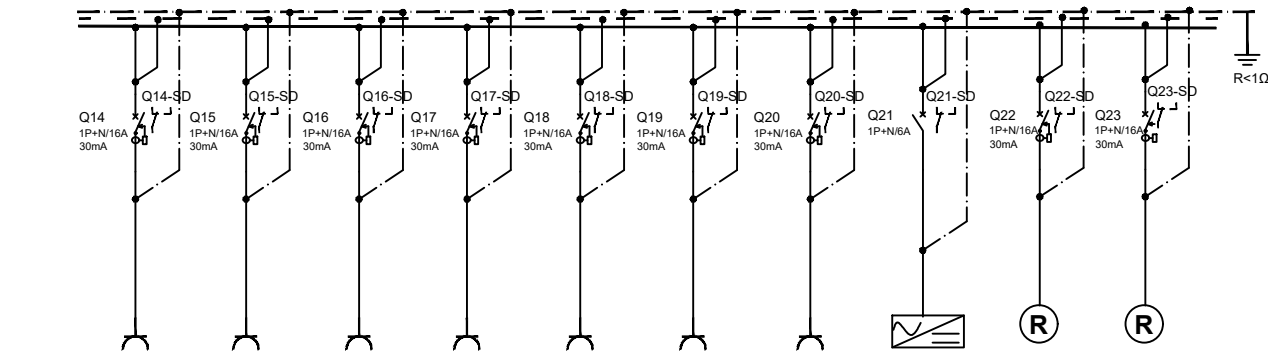
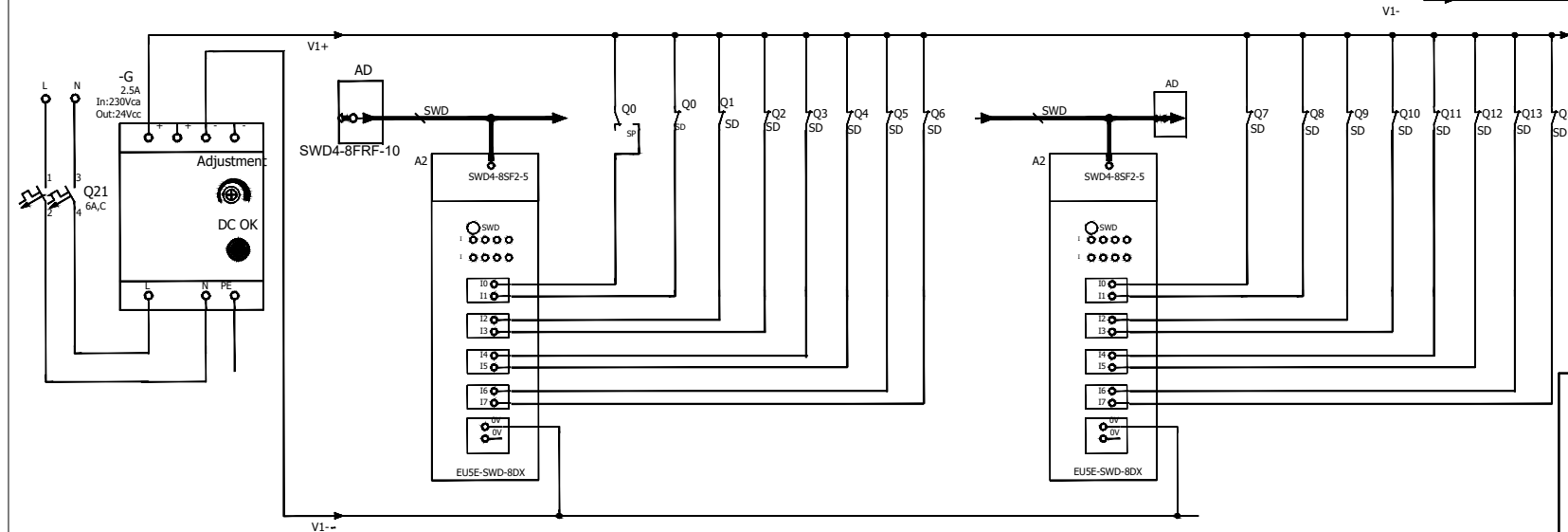
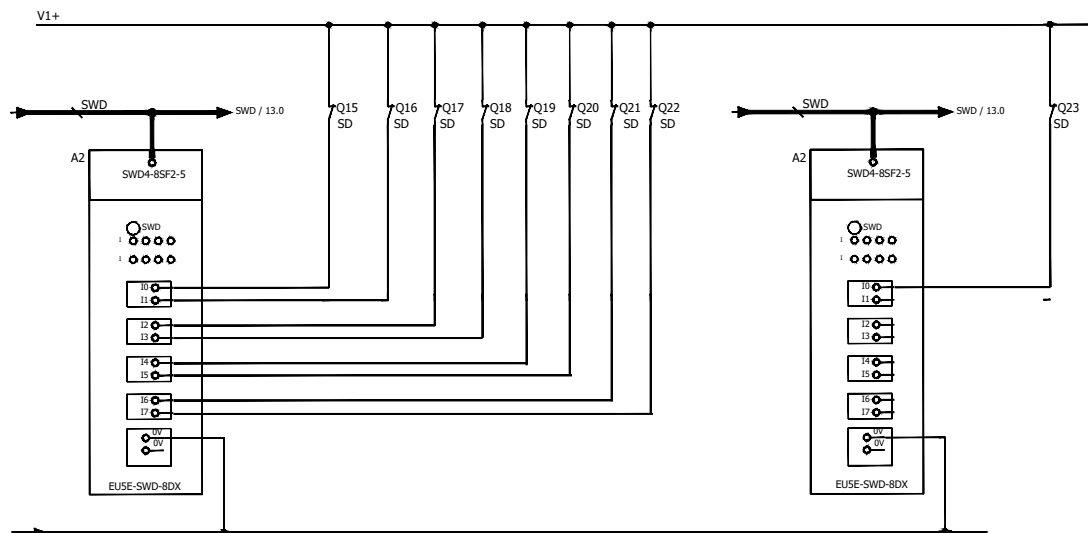


DENUMIRE CIRCUIT	CP1	CP2	CP3	CP4	CP5	CP6	CP7	CP8	CP9	CP10	CP11	CP12	CP13
Pi [kW]	2	2	2	2	2	2	2	2	2	2	2	2	2
Pa[kW]	2	2	2	2	2	2	2	2	2	2	2	2	2
Ic [A]	9.66	9.66	9.66	9.66	9.66	9.66	9.66	9.66	9.66	9.66	9.66	9.66	9.66
Sect. CYVF [mmp]	N2XH 3x2,5	N2XH 3x2,5	N2XH 3x2,5	N2XH 3x2,5	N2XH 3x2,5	N2XH 3x2,5	N2XH 3x2,5	N2XH 3x2,5	N2XH 3x2,5	N2XH 3x2,5	N2XH 3x2,5	N2XH 3x2,5	N2XH 3x2,5
PROTECȚIE	1P+N/16A/30mA	1P+N/16A/30mA	1P+N/16A/30mA	1P+N/16A/30mA	1P+N/16A/30mA	1P+N/16A/30mA	1P+N/16A/30mA	1P+N/16A/30mA	1P+N/16A/30mA	1P+N/16A/30mA	1P+N/16A/30mA	1P+N/16A/30mA	1P+N/16A/30mA
REPARTIȚIE FAZA	L2	L3	L1	L2	L3	L1	L2	L3	L1	L2	L3	L1	L2
DESTINAȚIE	Circ prize console	Circ prize console	Circ prize console	Circ prize cabinet	Circ prize cabinet	Circ prize cabinet	Circ prize console	Circ prize console	Circ prize console	Circ prize console	Circ prize console	Circ prize console	Circ prize console



CP14	CP15	CP17	CP18	CP16	CP17	CP18	CP19	R1	R2
2	2	2	0.63	2	2	0.63	0.54		
2	2	2	2	2	2	2	0.54		
9.66	9.66	9.66	9.66	9.66	9.66	9.66	2.61		
N2XH 3x2,5	N2XH 3x2,5	N2XH 3x2,5	N2XH 3x2,5	N2XH 3x2,5	N2XH 3x2,5	N2XH 3x2,5	N2XH 3x2,5	1P+N/16A/30mA	1P+N/16A/30mA
1P+N/16A/30mA	1P+N/16A/30mA	1P+N/16A/30mA	1P+N/16A/30mA	1P+N/16A/30mA	1P+N/16A/30mA	1P+N/16A/30mA	1P+N/16A/30mA	1P+N/16A/30mA	1P+N/16A/30mA
L3	L1	L3	L3	L2	L3	L3	L1	L3	L1
Circ prize console	Circ prize console	Circ prize console	Circ prize UV	Circ prize console	Circ prize console	Circ prize UV	Circ prize UV	Rezerva	Rezerva

SPECIFICAȚIE TEHNICĂ TABLOU GENERATOR ETAJ 2-TR1 - TE-E2.1-G			
NR CRT	DENUMIREA ECHIPAMENTULUI	FABRICAT	BUC
Q0	Intrerupator automat 4P/32A, curba C,-Icu= 10kA cu protecție la suprasarcina și scurtcircuit	Eaton sau similar	1
Q1-Q20 Q22-Q23	Intrerupator automat 1P+N/16A + modul protecție diferențială 30mA,-Icu= 10kA curba C, cu protecție la suprasarcina, scurtcircuit și diferențială	Eaton sau similar	22
Q21	Intrerupator automat 1P+N/6A, curba C,-Icu= 10kA cu protecție la suprasarcina și scurtcircuit	Eaton sau similar	1
Q0-SD - Q23-SD Q0-SP -	Contact auxiliar semnalizare declanșare intrerupator Contact auxiliar semnalizare poziție intrerupator	Eaton sau similar	24
G	Sursa de alimentare -1-phase, 100-240Vac / 24V DC- 2.5A	Eaton sau similar	1
-A2	Module digitale, I/O module, SmartWire-DT, 24 V CC, 8DI, 8 intrari	Eaton sau similar	4
AD	Adaptor de la cablu plat la cablu rotund SmartWire-DT	Eaton sau similar	2
SWD	Cablu plat -SmartWire-DT- 8 Pini	Eaton sau similar	set
Q27	Intrerupator automat 1P+N/6A, curba C,-Icu= 10kA cu protecție la suprasarcina și scurtcircuit	Eaton sau similar	1



<b>Proiectant de specialitate:</b> <b>EDEN DESIGN</b> Nr. Certificat: 01936 Nr. Certificat: 00755 Nr. Certificat: 00755 ISO 9001: 2008 ISO 14001: 2004 OHSAS 181 S.C. EDEN DESIGN S.R.L., 303/203/1995, CUI R07116623 Str. Depozitelor nr. 8-10, Municipiul Pitești, Jud. Argeș Tel/fax 0248 610 155; e-mail: <a href="mailto:office@eden-design.ro">office@eden-design.ro</a> web: <a href="http://www.eden-design.ro">www.eden-design.ro</a>				Beneficiar / AUTORITATEA CONTRACTANTA: Spital de Pneumoftiziologie,, Sf. Andrei"-Valea Iasului		Nr proiect: <b>2/2022</b>
				Amplasament: Com. Valea Iasului		
				Titlu proiect: Reabilitare/consolidare și extindere infrastructura electrica și de fluide medicale la Spital de Pneumoftiziologie,, Sf. Andrei"-Valea Iasului		Faza proiect: <b>PT</b>
				Titlu plansa: <b>SCHEMA ELECTRICA TABLOU GEERATOR ETAJ 2-TR1- TE-E2.1-G</b>		Nr.plansa: <b>IECT 67</b>
Specificatie	Nume	Semnat	Scara:			
Proiectat:	<b>ing. Nedelescu Razvan</b>					
Desenat:	<b>ing. Nedelescu Razvan</b>		Data: <b>MAR 2022</b>			
Verificat:	<b>ing. Predescu Razvan</b>					